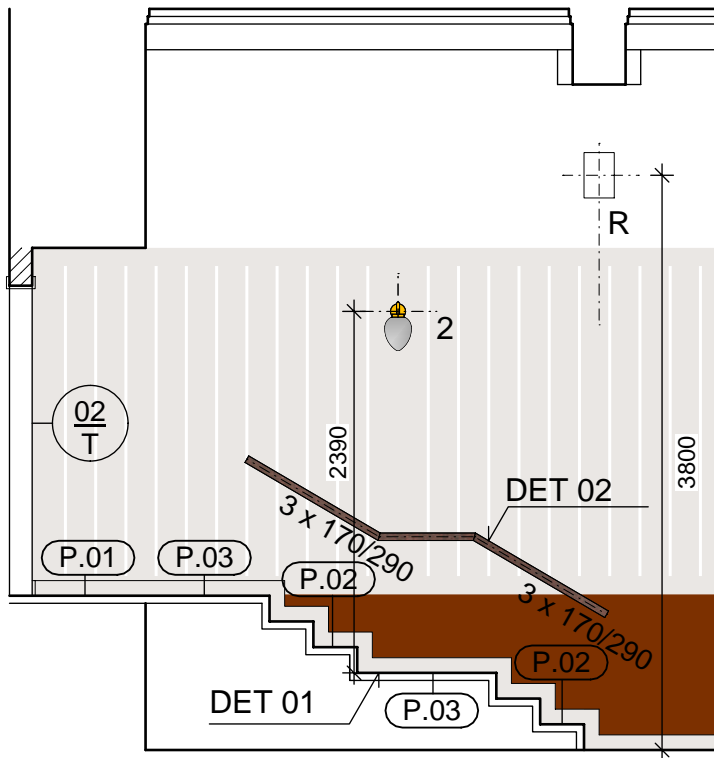
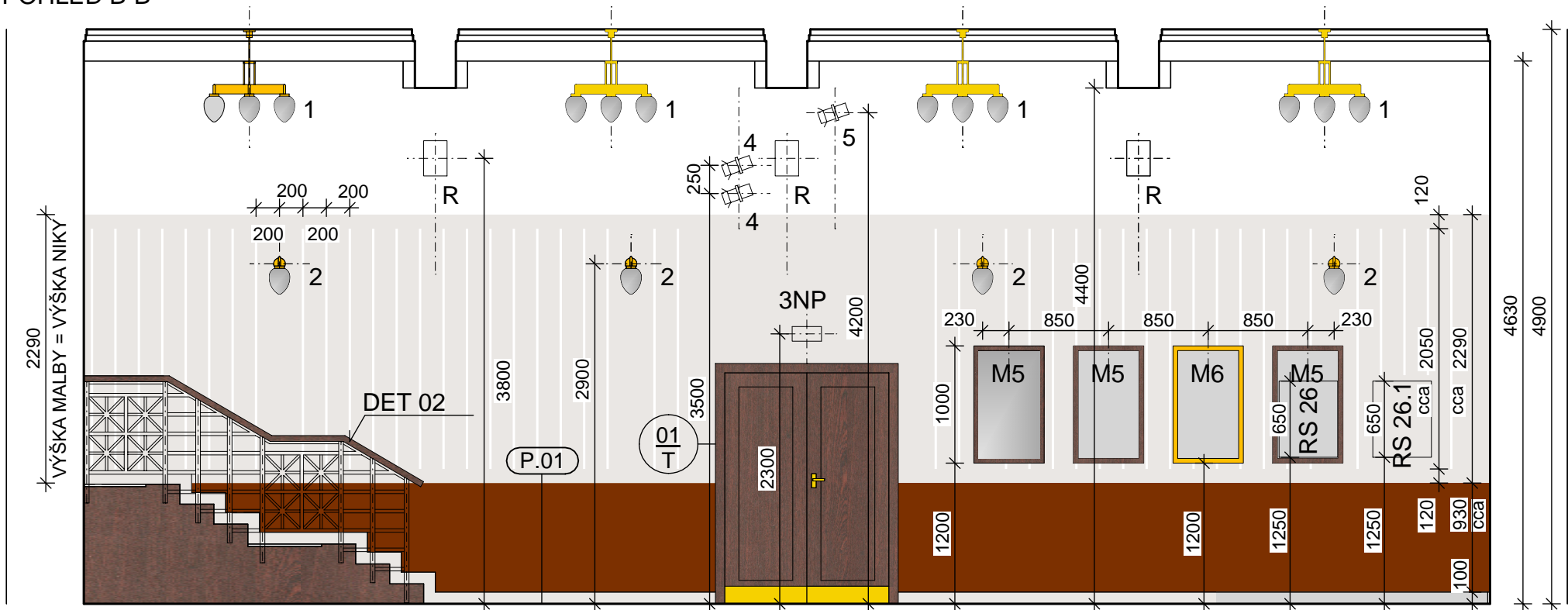


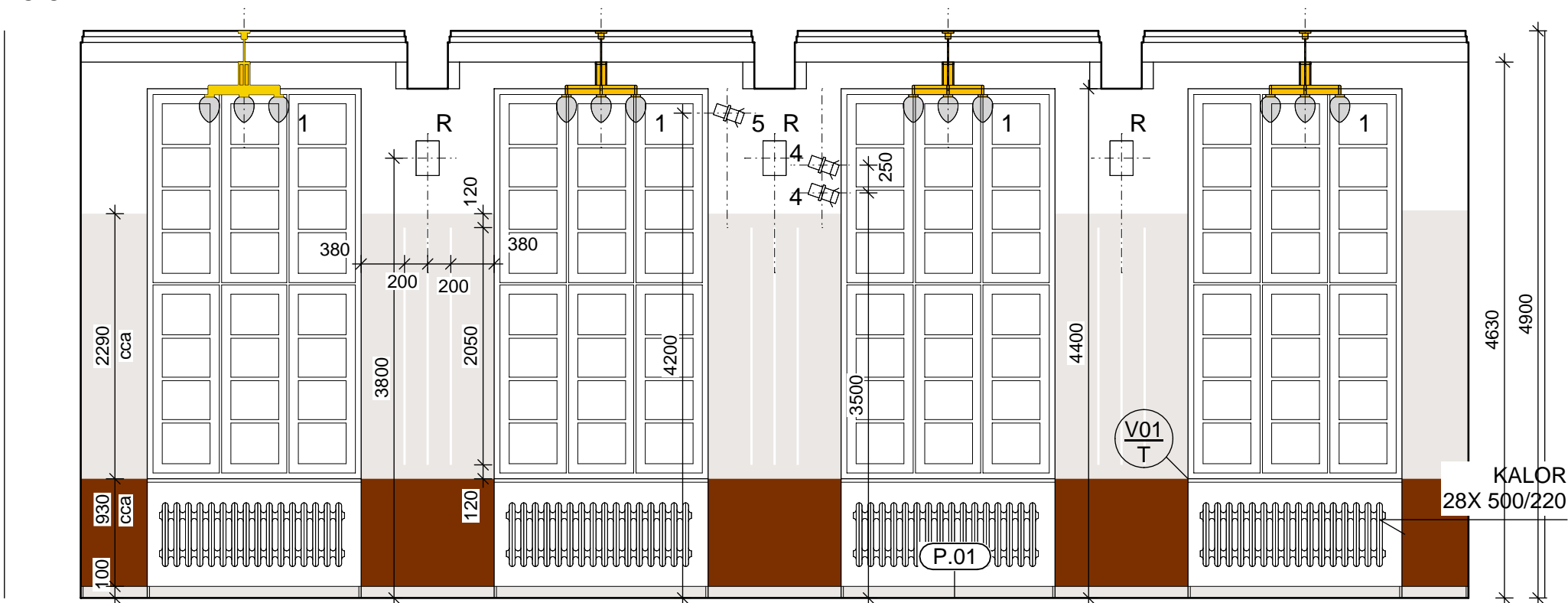
POHLED A-A



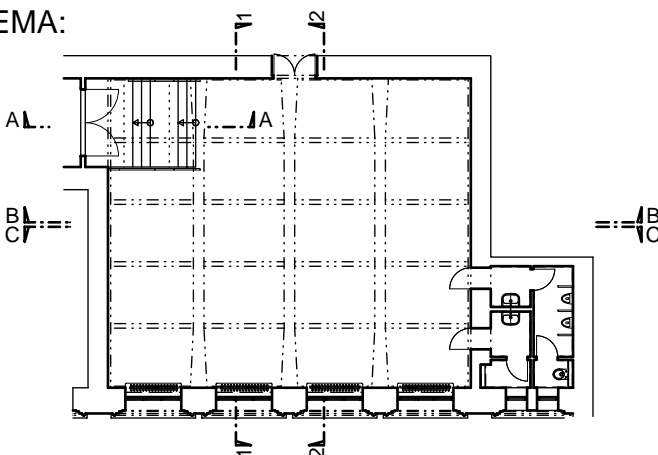
POHLED B-B



POHLED C-C



SCHEMA:



POZNÁMKA:

- SOKL- DŘEVĚNÝ V 100MM, BARVA ŠEDOHNĚDÁ DTTO VÝMALBA SÁLU
- VÝMALBA SPODNÍ ČÁSTI- BARVA HNĚDÁ- MAHAGON. NA STAVBĚ BUDE UDĚLÁN VZOREK, KTERÝ MUSÍ BÝT ODSOUHLASEN ARCHITEKTEM.
- VÝŠKA VÝMALBY ZALÍCOVAT S H.H. PARAPETU. NIKY NA TOPENÍ- BÍLÁ.
- VÝMALBA HORNÍ ČÁSTI, BARVA ŠEDOHNĚDÁ. NA STAVBĚ BUDE UDĚLÁN VZOREK, KTERÝ MUSÍ BÝT ODSOUHLASEN ARCHITEKTEM.
- VÝŠKA VÝMALBY = VÝŠKA NIKY- VSTUP DO VELKÉHO SÁLU.
- VZOR PRUHY TL. 20MM/ V. 2050 Á 200MM. U NÁSTĚNNÝCH SVÍTIDEL BUDE VYNECHÁN JEDEN PRUH- PLNÁ PLOCHA 380MM. MEZI DVEŘMI NA WC PRUHY VYNECHÁNY- PLNÁ PLOCHA.
- NAD DVEŘMI PRUHY NEJSOU. BARVA VZORU (PRUHŮ) LESKLÁ BÍLÁ.
- VOLNÉ ROHY BUDOU OPATŘENY PODOMÍTKOVÝMI OCHRANNÝMI LIŠTAMI, V. 2000MM
- ZBYTEK KE STROPU VÝMALBA BÍLÁ- MAT
- STROP- HLAVNÍ TRÁMY, OBNOVIT MALBU NA SPODNÍ ČÁSTI, BARVA ŠEDOHNĚDÁ, KAZETY, VÝMALBA ŠEDÁ- NA STAVBĚ BUDE UDĚLÁN VZOREK, KTERÝ MUSÍ BÝT ODSOUHLASEN ARCHITEKTEM.
- MOŽNOST ZATEMĚNÍ OKEN- ZATEMŇOVACÍ ROLETA- ROZMĚRY CCA 1850/3400MM, OVLÁDÁNÍ KOVOVÝ ŘETÍZEK- ZLATÝ , BARVA SVĚTLE ŠEDÁ
- TYPY SVÍTIDEL VIZ VÝKRES D.1.1.b.3
- NEDÍLNOU SOUČÁSTÍ PROJEKTU JSOU DALŠÍ PROFESNÍ ČÁSTI

Výšk. systém: Bpv
Akce:

MDK- INTERIÉR MALÉHO SÁLU
5. května 655
356 01 Sokolov

Investor:	MÚ Sokolov, Rokycanova 1929 , 356 01 Sokolov	Autorizace:					
Hlavní projektant:	Ing. arch. Olga Růžicková Gagarinova 510/21 360 20 Karlovy Vary tel: 605 433 631 E-mail: olgaruz@atlas.cz						
Projektant části dokumentace:	Ing. arch. Olga Růžicková Gagarinova 510/21 360 20 Karlovy Vary tel: 605 433 631 E-mail: olgaruz@atlas.cz						
Fáze projektu:	DPS	Část: ARCHITEKTONICKO STAVEBNÍ- INTERIÉR					
Obsah:	POHLED A-A, B-B, C-C	Číslo paré:					
První datum:	08/2017	Aktuál. datum:	08/2017	Měřítko:	1:50	Počet A4:	2 x A4
Projekt	Fáze projektu	Profese	Druh	Podlaží	Pol. číslo	Index	Část
SM	SD	PS	INT	POH	-	-	01 -
							D.1.1.b.07